

Krankenhaus der Augustinerinnen

Severinsklösterchen

Akademisches Lehrkrankenhaus der Universität zu Köln



Eine Einrichtung der Stiftung der Cellitinnen e. V.



Geburtshilfe im Severinsklösterchen

Inhaltsverzeichnis

Vorwort	3
Geburtshilfe im Krankenhaus der Augustinerinnen ... 4	
Geburtshilfliches Konzept.....	5
Für das Team der Geburtshilfe	7
Medizinische Untersuchungen.....	8
Anmeldung zur Geburt.....	9
Kölnerchen Baby App	10
Abenteuer Schwangerschaft – Neue Kölner e.V.	11
Kliniktasche.....	12
Geboren im Severinsklösterchen	13
Geburt und Hilfsmittel.....	14
Schmerzerleichterung.....	16
Bonding.....	17
Betreuung nach der Geburt	18
Aufenthalt auf der Wochenstation	19
Kinderärztliche Untersuchung	20
Standesamtliche Anmeldung.....	21
Babyfotografie.....	21
Abenteuer Familie – Neue Kölner e.V.	22
Impressum	23

Vorwort

Liebe werdende Eltern,

die Geburt eines Kindes ist ein sehr emotionales Ereignis. Es beginnt ein neuer Lebensabschnitt als Familie. Auf diesem Weg begleiten wir Sie im Krankenhaus der Augustinerinnen gerne.

Jährlich kommen in unserem Kreißsaal rund 1.800 Kinder zur Welt. Für dieses Vertrauen sind wir dankbar. Gleichzeitig bestärkt es uns in unserer Arbeit, denn Geburtshilfe bedeutet im Severinsklösterchen, Sie bei der Geburt möglichst interventionsarm zu begleiten. Auf Ihre individuellen Wünsche und das Selbstbestimmungsrecht nehmen wir dabei selbstverständlich Rücksicht. Hierfür steht Ihnen ein Team aus Hebammen, Ärzten und Pflegepersonal zur Seite.

Mit dieser Broschüre möchten wir uns und unsere Arbeit vorstellen. Natürlich stehen Ihnen bei weiterführenden Fragen die Mitarbeiterinnen und Mitarbeiter der Geburtshilfe gerne zur Verfügung.

Ihr



Prof. Dr. med. Jan C. Schmolling
Chefarzt Geburtshilfe



*Geburtshilfe im
Krankenhaus der Augustinerinnen*



Geburtshilfliches Konzept

Das Krankenhaus der Augustinerinnen, liebevoll Severinsklösterchen genannt, ist als einziges Krankenhaus innerhalb der alten Stadtmauern von Köln aus dem Herzen der Domstadt nicht mehr wegzudenken. Seit fast 100 Jahren kommen dort waschechte, kleine Kölner zur Welt.

Rund 1.800 Frauen schenken der Geburtshilfe jährlich ihr Vertrauen und entscheiden sich für eine Entbindung im Severinsviertel. Dort erwarten sie eine christlich geprägte, fürsorgliche Betreuung vor, während und nach der Geburt sowie medizinische Fachkompetenz, die die größtmögliche Sicherheit für Mütter und Babys gewährleistet.

Die individuellen Bedürfnisse und Vorstellungen der Frauen stehen dabei im Mittelpunkt und werden nach Möglichkeit in die natürliche Geburtshilfe integriert.

Entbindungsformen wie die Wasser- oder Hockergeburt zählen ebenso zu den Angeboten der Geburtshilfe wie die Unterstützung durch Homöopathie, Akupunktur und Aromatherapie. Zudem ist die Abteilung für alle eventuell notwendigen medizinischen Interventionen ausgestattet.

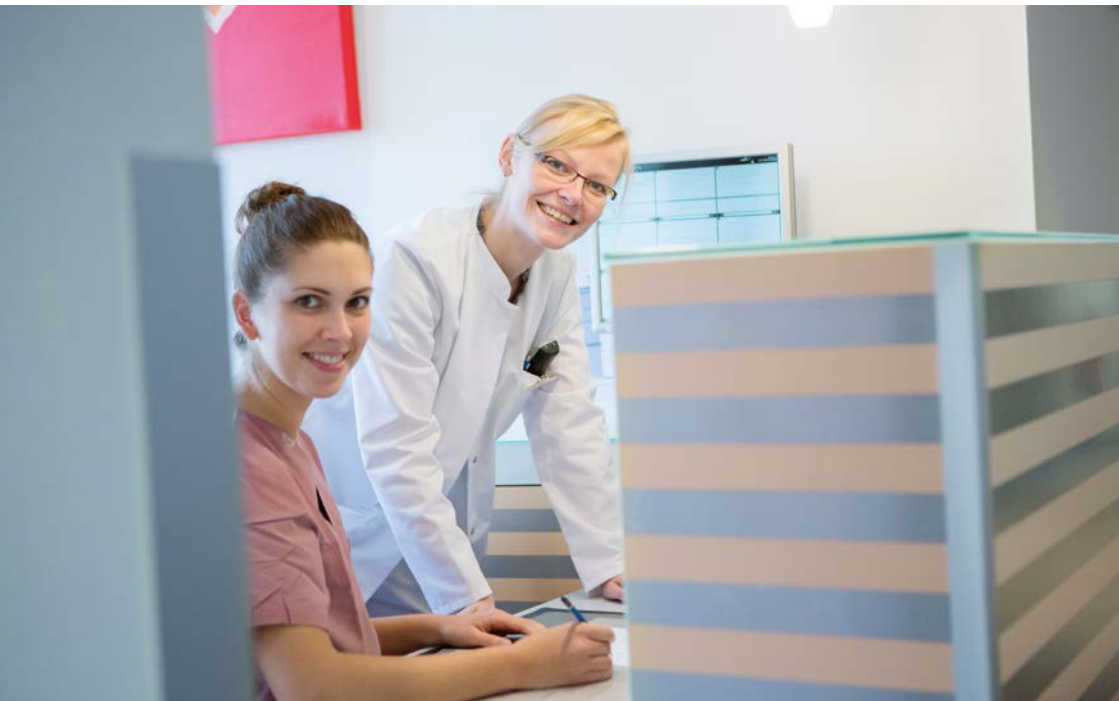


Die Mitarbeiterinnen und Mitarbeiter begleiten die Geburt in einer Atmosphäre des menschlichen Verständnisses und der Bereitschaft zur medizinischen Leistung.

Geringes Risiko für Mutter und Kind

Das Risiko für Mutter und Kind unter der Geburt zu minimieren und bei unvorhergesehenen Komplikationen optimal zu reagieren, zählt zu den obersten Zielen der Geburtshilfe. Hierfür arbeitet das Team der Geburtshilfe eng mit Anästhesisten und Neonatologen zusammen. Über die langjährige gemeinsame Erfahrung hinaus bilden kontinuierliche Fort- und Weiterbildungen sowie interdisziplinäre Fallkonferenzen die Basis für die erfolgreiche Zusammenarbeit.

Um die hohe Qualität der Geburtshilfe aufrecht zu erhalten, ist eine ständige Bereitschaft zur Reflektion, Verbesserung und Weiterentwicklung der eigenen Arbeit im Team erforderlich. Diesem Anspruch stellt sich die Geburtshilfe tagtäglich gerne, um Ihnen eine bestmögliche Betreuung während der Schwangerschaft und unter der Geburt zu bieten.



Für das Team der Geburtshilfe



Prof. Dr. Jan C. Schmolling
Chefarzt Geburtshilfe



Jana Kästner
Leitende Hebamme



Nicole Melcher
Stationsleitung
Wochenstation

Kreißaal

Telefon 0221 / 3308-1640

Gynäkologische Ambulanz

Telefon 0221 / 3308-1321

Wochenstation

Telefon 0221 / 3308-1510

Sekretariat Geburtshilfe

Telefon 0221 / 3308-1321

Fax 0221 / 3308-1328

Lernen Sie uns kennen!

Jeden ersten und dritten Dienstag im Monat findet ab 18:00 Uhr eine Kreißaalführung statt. Eine Anmeldung hierzu ist nicht erforderlich. Die Informationsabende sind kostenfrei.

Medizinische Untersuchungen

Obwohl eine Schwangerschaft in der Regel vor allem von Vorfreude auf das neue Familienmitglied geprägt ist, fragen sich Frauen und Paare häufig, ob mit dem ungeborenen Baby alles in Ordnung ist. Um Ihnen in dieser Frage ein Stück weit Gewissheit zu geben, bietet die Klinik verschiedene geburtsvorbereitende Untersuchungen an. Für diese kann Ihr Frauenarzt Sie ins Severinsklösterchen überweisen.

Doppler-Untersuchung

Bei der Doppler-Untersuchung kommt ein spezieller Ultraschallkopf zum Einsatz, mit dem der Arzt oder die Ärztin den Blutfluss in der Gebärmutter, der Nabelschnur und sogar in den Gefäßen des Kindes messen kann. So kann die optimale Versorgung des Babys nachgewiesen werden.

Die Doppler-Untersuchung wird in der Regel bei besonderen Risiken, wie durch die Schwangerschaft bedingten Bluthochdruck, bei Spätgebärenden oder Mehrlingschwangerschaften, sowie bei Auffälligkeiten in regulären Ultraschall-Untersuchungen angewandt.

Geburtsplanung bei Risikoschwangerschaften

Das erfahrene Team der Geburtshilfe ist auch bei Risikoschwangerschaften, beispielsweise bei Beckenendlage (s.u.), Wachstumsretardierung oder Schwangerschaftsdiabetes, ein kompetenter Ansprechpartner. Eine spezielle Geburtsplanung zählt zu den Angeboten der Klinik.

Beckenendlage

Wenn der Geburtstermin unmittelbar bevorsteht, das Baby aber noch im Bauch „sitzt“, spricht man von einer Beckenendlage. Um dennoch eine spontane Geburt bei uns zu ermöglichen, bietet die Geburtshilfe eine äußere Wendung an, um das Baby in Position zu bringen.

Anmeldung zur Geburt

Damit wir uns während der Entbindung nur um Sie kümmern können, möchten wir den Papierkram gerne gemeinsam mit Ihnen vorab erledigen. Deshalb vergeben wir Termine zur Geburtsanmeldung. Ab der 30. Schwangerschaftswoche können Sie einen persönlichen Termin vereinbaren.

Gerne können Sie Ihren **Wunschtermin zur Geburtsanmeldung online vereinbaren**. Besuchen Sie hierzu einfach die folgende Internetseite: www.doctolib.de



Das Anmeldegespräch findet rund vier bis fünf Wochen vor dem berechneten Entbindungstermin statt. Füllen Sie hierfür bitte vorab die Geburtsanmeldung aus, die Sie im Internet unter www.severinskloesterchen.de finden oder über Doctolib erhalten und bringen Sie diese zum Termin mit. Gleiches gilt für die „Checkliste Essen“, die Sie ebenfalls im Downloadbereich finden. Für die Geburtsanmeldung sind außerdem Ihr Mutterpass und die Krankenversicherungskarte wichtig. Sollten Sie privat versichert sein, klären Sie bitte im Vorfeld ab, welche Zusatzleistungen Ihre Versicherung abdeckt.

Kölnerchen Baby App

Damit unsere echt kölschen Jungs und Mädchen einen guten Start ins Leben haben, hat das Severinsklösterchen mit der Kölnerchen Baby App den ersten digitalen Schwangerschaftsbegleiter in Köln entwickelt. Für die App haben Hebammen, Gynäkologen und Kinderkrankenschwestern viele interessante Fakten und wichtige Tipps für Mutter und Kind sorgsam zusammengetragen.



Schwangerschaftskalender

Das Highlight der App ist der Schwangerschaftskalender. Jede Woche erfahren die Nutzerinnen viel über die wichtigsten Entwicklungsschritte ihrer Schwangerschaft, können verfolgen, wie ihr Baby wächst und welche Veränderungen ihr Körper durchläuft. Dazu finden sie Tipps rund um die Schwangerschaft und Empfehlungen für Kurse und Angebote der Elternschule Neue Kölner.

Ein echtes Kölnerchen

Nicht nur medizinische und pflegerische Informationen hält die App bereit, sondern sie ist auch echt kölsch. Was macht ein Baby zu einem echten Kölner? Der Geburtsort, der Vorname oder die kölsche Sproch? Auch hier hilft die App weiter. Denn mit kölschen Liedern, einer Vornamensliste und den ersten kölschen Wörtern ist der Anfang schon gemacht, um ein echtes Kölnerchen zu werden.

Die App kann im Google Play Store und bei iTunes kostenfrei heruntergeladen werden.



Abenteuer Schwangerschaft – Neue Kölner e.V.

Die Geburt eines jeden Kindes bringt eine Familie in Bewegung. Aus Paaren werden Eltern, aus Eltern werden Großeltern und ein Kind wird zum Bruder oder zur Schwester.

Das Team der Neuen Kölner, der Elternschule am Severinsklösterchen, begleitet Sie in dieser spannenden Lebensphase. Gleichzeitig besteht schon früh die Möglichkeit, sich mit anderen Müttern und werdenden Eltern zu vernetzen.

Neben diversen Bewegungsangeboten für Schwangere gibt es Geburtsvorbereitungskurse und Informationsveranstaltungen, die alleine oder als Paar besucht werden können. Diese bieten wir als „Crashkurse“ am Wochenende, als abgeschlossene Kurse mit einer festen Gruppe oder als offene Kurse an, an denen Schwangere auch noch kurzentschlossen teilnehmen können.

Angebote für Familienmitglieder

Der Großelternkurs bringt Opa und Oma inspe auf den aktuellen Stand über Stillen, Babyschlaf und Bonding. So gelingt es, die Großeltern mit ins Familien-Boot zu holen. Mit dem zweiten Kind ändert sich auch für das Erstgeborene die ganze Welt. Der Geschwisterkurs hilft ihm dabei, sich auf das Baby zu freuen und eine Urkunde beweist, dass man eine tolle große Schwester bzw. ein großer Bruder ist.

Neue Wege? Hier geht's los!

www.neue-koelner.de

**NEUE
KÖLNER**

Die Elternschule
am Severinsklösterchen e.V.



Kliniktasche

Wenn der Nachwuchs es besonders eilig hat, kann es vor dem errechneten Geburtstermin schon einmal hektisch werden. Damit Sie dennoch bestens auf Ihren Aufenthalt im Krankenhaus der Augustinerinnen vorbereitet sind, ist es sinnvoll, die Kliniktasche bereits ab der 30. Schwangerschaftswoche gepackt zu haben. Das sollte nicht fehlen:

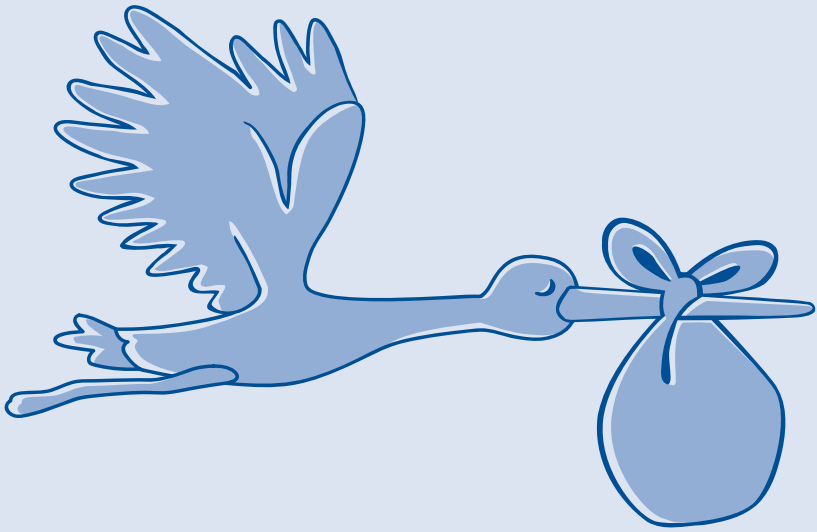
Für Sie

- | | |
|--|--------------------------|
| Mutterpass | <input type="checkbox"/> |
| Krankenversicherungskarte | <input type="checkbox"/> |
| Unterlagen für das Standesamt (s. Seite 19) | <input type="checkbox"/> |
| T-Shirt zum Tragen während der Geburt | <input type="checkbox"/> |
| Bequeme Kleidung | <input type="checkbox"/> |
| Pyjama oder Nachthemd | <input type="checkbox"/> |
| Bademantel (optional) | <input type="checkbox"/> |
| Hausschuhe | <input type="checkbox"/> |
| Warme Socken | <input type="checkbox"/> |
| Nervennahrung zur Stärkung | <input type="checkbox"/> |
| Hygieneartikel (Binden und Einmalunterhosen werden während des Aufenthaltes vom Krankenhaus zur Verfügung gestellt.) | <input type="checkbox"/> |

Für Ihr Baby

- | | |
|---|--------------------------|
| Kleidung für die Fahrt nach Hause u.a.: | <input type="checkbox"/> |
| – Socken oder Babyschuhe | <input type="checkbox"/> |
| – Mütze | <input type="checkbox"/> |
| – Jacke oder Schneeanzug | <input type="checkbox"/> |
| Baumwolltücher | <input type="checkbox"/> |
| Babysitz fürs Auto | <input type="checkbox"/> |

Geboren im Severiusklösterchen



Geburt und Hilfsmittel

Wenn die lange Zeit des Wartens vorüber ist und Sie zur Geburt ins Severinsklösterchen kommen, sind die Hebammen, die Kreißsaalärzte und ggf. das Team der Anästhesie rund um die Uhr für Sie da. Sie schenken Ihnen von Anfang an ein Höchstmaß an Zuwendung bis die Geburt tatsächlich einsetzt.

Die Geburtshilfe im Severinsklösterchen bietet Ihnen eine persönliche und individuelle Geburt und gleichzeitig höchste Sicherheit für Sie und Ihr Kind. Daher haben Sie die Möglichkeit, die Atmosphäre im Kreißsaal beispielsweise durch Ihre Lieblingsmusik oder Ihren Lieblingsduft mitzugestalten und zwischen verschiedenen Geburtshilfsmitteln zu wählen.

Durch eine Kooperation mit der Uniklinik Köln sind außerdem mehrere Kinderärzte in ständiger Rufbereitschaft. Ebenso ist immer ein Facharzt vor Ort, sollte es unerwartet zu Komplikationen kommen.

Kreißbett

Das Kreißbett zeichnet sich vor allem durch Flexibilität und Komfort aus. Mit Hilfe verstellbarer Einzelteile ermöglicht es viele verschiedene Gebärpositionen, beispielsweise im



Sitzen, Knien oder Liegen. So können die Kopfstütze, der Mittelteil und der Fußteil mit wenigen Handgriffen zu einem Gebärhocker oder -stuhl umgebaut werden.

Gebärhocker

Der Gebärhocker ermöglicht, anders als das Kreißbett, ausschließlich eine Entbindung im Sitzen. Dadurch kann die Schwerkraft genutzt werden, um den Verlauf der Austreibungsphase zu unterstützen. Der Gebärhocker ist halbkreisförmig und hat eine Aussparung für das Baby. Auf Wunsch kann der Partner oder ein anderer Begleiter die Frau am Rücken stützen. Der Gebärhocker kommt in der Regel erst am Ende der Geburt zum Einsatz.

Gebärwanne

Warmes Wasser entspannt die Muskeln, lindert auf natürliche Weise den Schmerz und senkt die Wahrscheinlichkeit von Verletzungen unter der Geburt – nicht umsonst ist die Gebärwanne ein beliebtes Hilfsmittel. Die sogenannte Wassergeburt ist für Frauen mit normalem Schwangerschafts- und Geburtsverlauf geeignet und wird als besonders sanft empfunden.

Geburtsseil

Das Geburtsseil ist ein fest gewebtes Tuch, das an der Decke des Kreißsaals befestigt ist. Es kommt zum Beispiel bei stehenden Entbindungspositionen zum Einsatz, gibt Halt und hilft dabei, den Rücken zu entlasten.

Wir unterstützen Sie gerne!

Bei der Wahl der für Sie besten Position gilt in erster Linie: ausprobieren. Gerne hilft Ihnen das Kreißsaal-Team dabei mit verschiedenen Vorschlägen.

Besuch im Kreißsaal

Das Team der Geburtshilfe möchte Ihnen eine Entbindung in geschütztem Rahmen ermöglichen. Daher ist die Zahl der Begleitpersonen im Kreißsaal auf zwei Personen Ihrer Wahl beschränkt. Besuch ist im Kreißsaal nicht erwünscht. Gerne können Ihre Angehörigen Sie auf der Wochenstation besuchen.

Schmerzerleichterung

Jede Frau empfindet die natürlichen, geburtseinleitenden Wehen anders. Um den Geburtsprozess bestmöglich zu unterstützen, bietet die Geburtshilfe neben der kontinuierlichen Begleitung verschiedene schmerzlindernde und geburtserleichternde Maßnahmen an. Diese sind von der Geburtsphase abhängig, in der Sie sich befinden, und reichen von natürlichen Hilfsmitteln bis hin zu verschiedenen Schmerzmitteln.

Natürliche Angebote

Besonders in der ersten Phase der Geburt sind sanfte, natürliche Angebote bevorzugtes Mittel der Wahl. Diese reichen von Entspannungsbädern über Aromatherapie bis hin zu Homöopathie und Akupunktur. Auch Entspannungs-, Hypnose- und Atemtechniken, die Sie in der Geburtsvorbereitung lernen, kommen dann zum Einsatz. Bewegung und Positionswechsel fördern außerdem die Durchblutung des Beckens und helfen dabei, die Muskulatur zu entspannen. Gerne unterstützen die Hebammen Sie dabei mit verschiedenen Vorschlägen und Hilfestellungen.

Medikamentöse Schmerzerleichterung

Nicht immer reichen natürliche, nicht-medikamentöse Maßnahmen aus, um den Wehenschmerz hinreichend zu erleichtern. In solchen Fällen können in Abstimmung mit den Hebammen verschiedene geburtserleichternde Medikamente eingesetzt werden. Dazu zählen unter anderem krampflösende Zäpfchen, Schmerzinfusionen und Lachgas. Auch rückenmarksnahe Anästhesie, die sogenannte kombinierte spinal-epidurale Anästhesie, steht zur Auswahl. Sie ermöglicht eine rasche Schmerzerleichterung unter der Geburt.

Bonding

Die erste Stunde nach der Geburt ist für Eltern und Baby eine wichtige Zeit. Sie haben zum ersten Mal die Gelegenheit, einander kennenzulernen und eine Bindung zueinander aufzubauen.

Sie diese Phase als Familie ungestört erleben zu lassen, hat in der Geburtshilfe des Severinsklösterchens oberste Priorität. Deshalb haben Sie nach der Geburt in einem geschützten Rahmen erst einmal Zeit, um als Familie zusammenzufinden. Hierfür wird das Baby unmittelbar nach der Entbindung nackt auf den Bauch der Mutter gelegt. Es wird lediglich mit warmen Tüchern abgedeckt und kann die Wärme der Mutter spüren.

Ausführliche Untersuchungen und weitere Maßnahmen werden erst im Anschluss an diese sensible Phase gemacht.



Betreuung nach der Geburt



Aufenthalt auf der Wochenstation

Nach der Geburt ist uns das Zusammenwachsen der neuen Familie besonders wichtig. Darauf nimmt das Team von Station Monika besondere Rücksicht. Hebammen und Pflegekräfte stehen Ihnen unterstützend zur Seite. Beim Stillen und Wickeln geben wir Ihnen gerne Tipps und Hilfestellungen.

Bonding auf Station

Sieben Jahre lang gab es im Severinsklösterchen das Pflegekonzept der Wochenpension. Ein Kernstück dieses Konzeptes ist das Bonding, das wir auf der Wochenstation nun fest verankert haben.

Um das kontinuierliche Bonden mit Ihrem Kind zu erleichtern, verzichten wir auf das umständliche Anziehen von Body, Jäckchen und Strampler. In den Zeiten, in denen Sie nicht im Hautkontakt mit Ihrem Kind sein können, z.B. beim Duschen, benutzen wir die sogenannten Bondingsäckchen. Darin ist Ihr Kind schnell eingewickelt. So gelingt nicht nur der Start ins Elternsein sondern auch der Beginn der Stillzeit ist viel entspannter. Gerne leihen wir Ihnen ein Säckchen für den Zeitraum Ihres Aufenthaltes bei uns. Natürlich können Sie auch ein eigenes Bondingsäckchen mitbringen.

Bei Bedarf und Verfügbarkeit richten wir für Sie gerne ein Familienzimmer ein, um beiden Elternteilen das Bonding zu ermöglichen.



Kinderärztliche Untersuchung

Ab dem dritten Lebenstag wird das Neugeborene im Rahmen der „U2“-Untersuchung ausführlich durchgecheckt. Dabei werden unter anderem die Reflexe sowie die Funktion von Herz und Lunge geprüft. Angeborene Erkrankungen und Fehlbildungen, etwa der inneren Organe, können so frühzeitig erkannt und behandelt werden.

Zudem werden an den ersten Lebenstagen ein Stoffwechselscreening, ein Hörtest sowie eine sanfte Messung der Sauerstoffsättigung durchgeführt, um schwere Herzfehler beim Neugeborenen ausschließen zu können. Alle Untersuchungen werden in Ihrem Beisein durchgeführt.

Der Kinderarzt oder die Kinderärztin bespricht darüber hinaus mit Ihnen, was für die gesunde Entwicklung des Kindes besonders wichtig ist.



Standesamtliche Anmeldung

Gerne sind wir Ihnen bei der standesamtlichen Anmeldung Ihres Kindes behilflich. Melden Sie sich hierfür innerhalb einer Woche bei der Patientenverwaltung im Erdgeschoss des Krankenhauses.

Das Büro ist montags bis donnerstags zwischen 11:00 und 16:00 Uhr und freitags von 11:00 bis 13:45 Uhr besetzt.

Zur Anmeldung benötigen Sie...

- die ausgefüllte Geburtsanzeige. Sie erhalten das Formular von Ihrer Hebamme.
- als verheiratete Frau das Familienstammbuch oder die Heiratsurkunde sowie die Geburtsurkunden der Eltern.
- als unverheiratete Frau die Geburtsurkunden beider Eltern und falls vorhanden die Bescheinigung über Vaterschaft bzw. Sorgerecht.
- die Urkundengebühr in Höhe von 10 Euro (bar).

Sollten Sie im Einzelfall persönlich beim Standesamt erscheinen müssen, vereinbaren Sie dort bitte einen Termin.

Babyfotografie

Die ersten Tage mit dem neuen Familienmitglied und das gegenseitige Kennenlernen sind eine intensive Zeit für Eltern und Kind. Wenn Sie diese fotografisch festhalten möchten, haben Sie auf der Wochenstation die Möglichkeit dazu.

In Kooperation mit Baby Smile, einem erfahrenen Partner im Bereich der Babyfotografie, können Sie professionelle Fotos von Ihrem Nachwuchs machen lassen.

Nähere Informationen erhalten Sie von den Fotografinnen.

Abenteuer Familie – Neue Kölner e.V.

„Mit der Geburt jeden Kindes wird einem bewusst, dass ab jetzt nichts so ist wie bisher.“ Deshalb macht sich die Elternschule Neue Kölner e.V. auch nach der Geburt für Sie stark.

Die Nachsorge durch eine Hebamme halten wir für eine wichtige Unterstützung. Damit Mütter auch ohne häusliche Wochenbettbesuche gut in der neuen Situation ankommen, haben wir die Wochenbettambulanz ins Leben gerufen. Dieses in Köln bisher einzigartige Konzept bietet Ihnen eine Eins-zu-eins-Begleitung nach der Geburt in unseren Räumen. Egal ob es dabei um Ihr Baby oder Sie als Eltern geht: Hier sind Sie mit Ihren Fragen gut aufgehoben.

Unser Kursprogramm und weitere Angebote

Darüber hinaus bietet die Elternschule ein umfangreiches Kursprogramm an. In Eltern-Kind-Kursen, offenen Runden und Informationsveranstaltungen erfahren Sie alles über die Bedürfnisse des Kindes, seine Entwicklung uvm. Zu mehr Gelassenheit verhelfen darüber hinaus Babykurse, bei denen wir Eltern durch das erste Jahr begleiten. Bewegungskurse helfen Müttern, sich wieder fit zu fühlen und in Kontakt mit anderen Müttern zu treten. Speziell für Väter gibt es außerdem einen Babymassagekurs. Unter dem Titel „Das habe ich mir ganz anders vorgestellt“ bieten wir Ihnen die Möglichkeit, Erfahrungen der zurückliegenden Geburt aufzuarbeiten.



Impressum

Geburtshilfe im Krankenhaus der Augustinerinnen Stand Februar 2019

Erfüllungsort und Gerichtsstand: Köln

Herausgeber

Krankenhaus der Augustinerinnen gGmbH

Jakobstraße 27-31 · 50678 Köln

Telefon 0221 / 3308-0 · kwittke@severinskloesterchen.de

V.I.S.D.P.: Geschäftsführer Gunnar Schneider

Gestaltung

zakadesign print + web, Karina Zalewski

Bildnachweis

Adobe Stock – georgejmcittle: Seite 10 // Amedick & Sommer:

Seite 9, 10 // J. Braun: Titel, Seite 6, 7, 14, 17, 20 // J. Corneille: Seite 23

Fotolia.com – Miceking: Seite 13 // Fotolia.com – s1llu: Seite 4

S. Gaymann: Seite 10 // Gute Botschafter: Seite 9, 18

A. Kuklik: Seite 11, 19 // R. Sachnidou: Seite 22 // H. Witte: Seite 3, 5, 7, 19





Krankenhaus der Augustinerinnen

Severinsklösterchen

Akademisches Lehrkrankenhaus der Universität zu Köln

**Krankenhaus der Augustinerinnen –
Severinsklösterchen**

Jakobstraße 27-31

50678 Köln

Telefon 0221 / 3308-0

www.severinskloesterchen.de